



**AKADEMIA
WYCHOWANIA
FIZYCZNEGO**
JÓZEFA PIŁSUDSKIEGO
W WARSZAWIE

**Analiza ocen w sesji egzaminacyjnej w semestrze
zimowym, w roku akademickim 2025/2026**



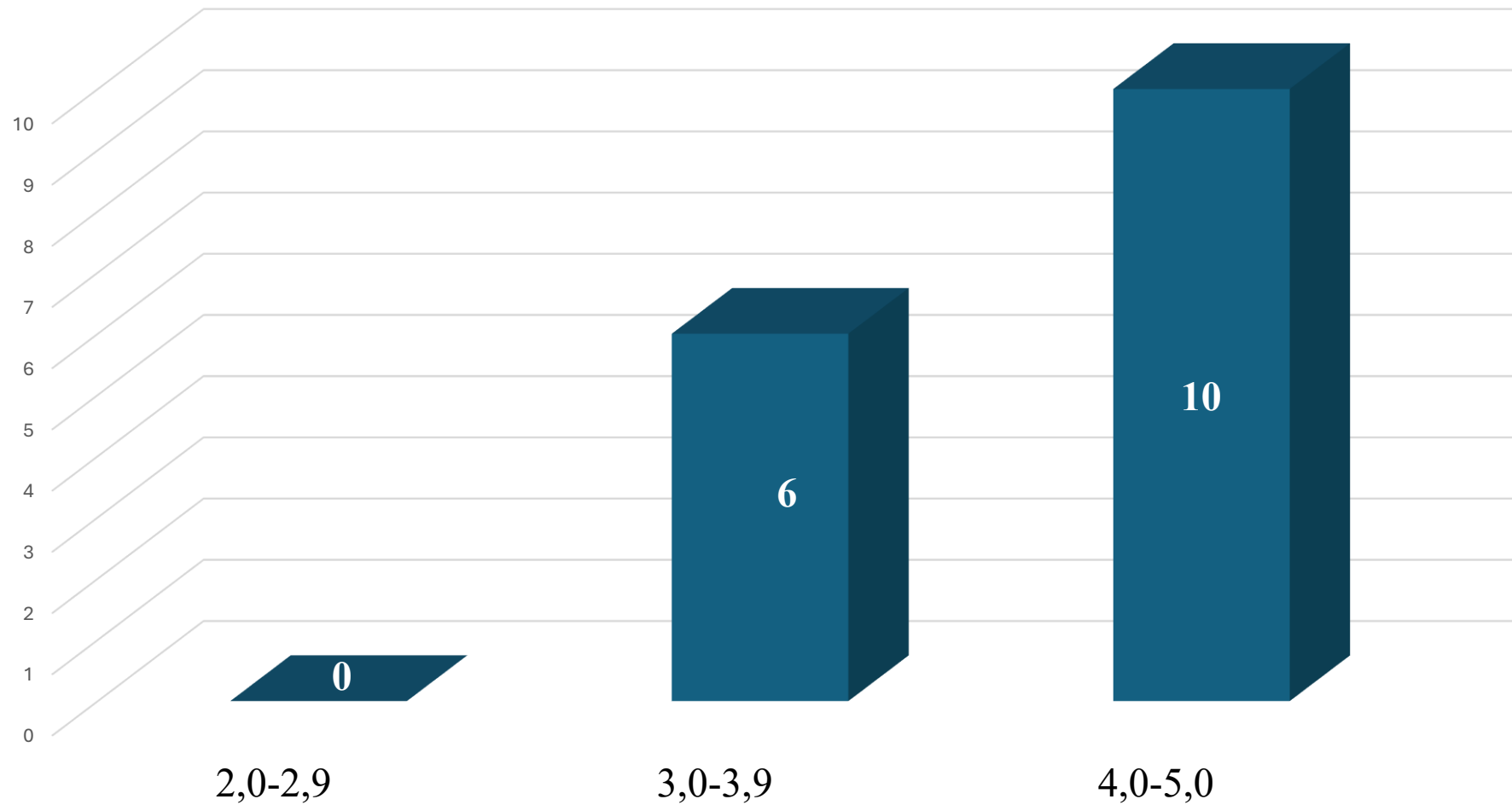
WYCHOWANIE FIZYCZNE I rok, I st. (n=53)

PRZEDMIOT	% udział ocen niedostatecznych w 1 terminie	Liczba ocen niedostatecznych w 2 terminie	Średnia
Anatomia (ćw.)	13,2 (7)	1	3,22
Teoria i metodyka gimnastyki	7,8 (4)	0	3,59
Psychologia	5,7 (3)	0	3,91





Wychowanie Fizyczne I rok, I st.





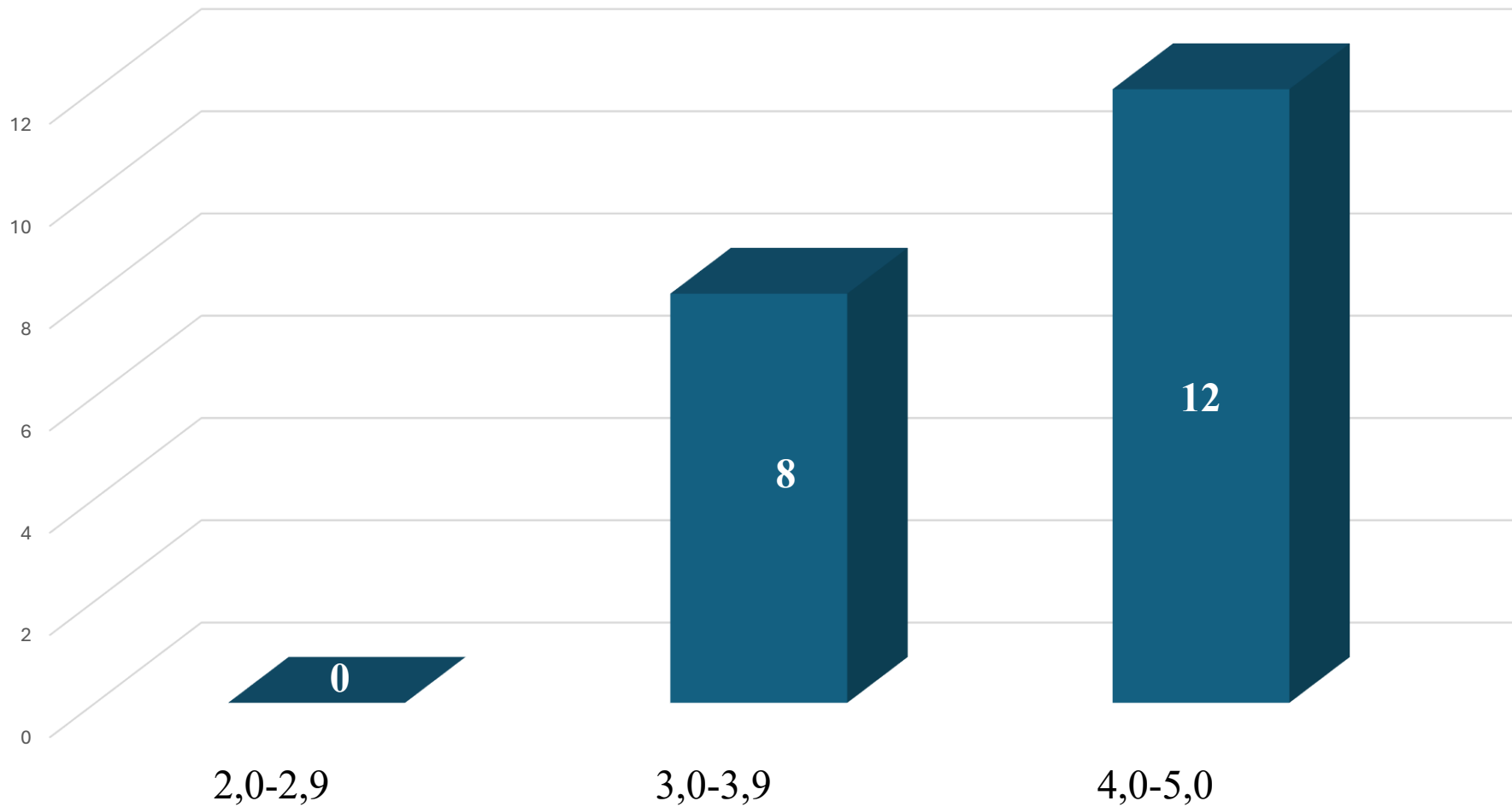
WYCHOWANIE FIZYCZNE II rok, I st. (n=44)

PRZEDMIOT	% udział ocen niedostatecznych w 1 terminie	Liczba ocen niedostatecznych w 2 terminie	Średnia
Fizjologia (egz.) (n=45)	37,8 (17)	0	3,46
Biomechanika (egz.) (n=47)	34,0 (16)	2	3,23
TiM gimnastyki (egz.) (n=41)	22,0 (9)	0	4,16
TiM lekkoatletyki (ćw.) (n=44)	6,8 (3)	1	3,99
Praktyka pedagogiczna wdrożeniowa w szkole podstawowej (n=43)	16,3 (7)	1	4,40





Wychowanie Fizyczne II rok, I st.





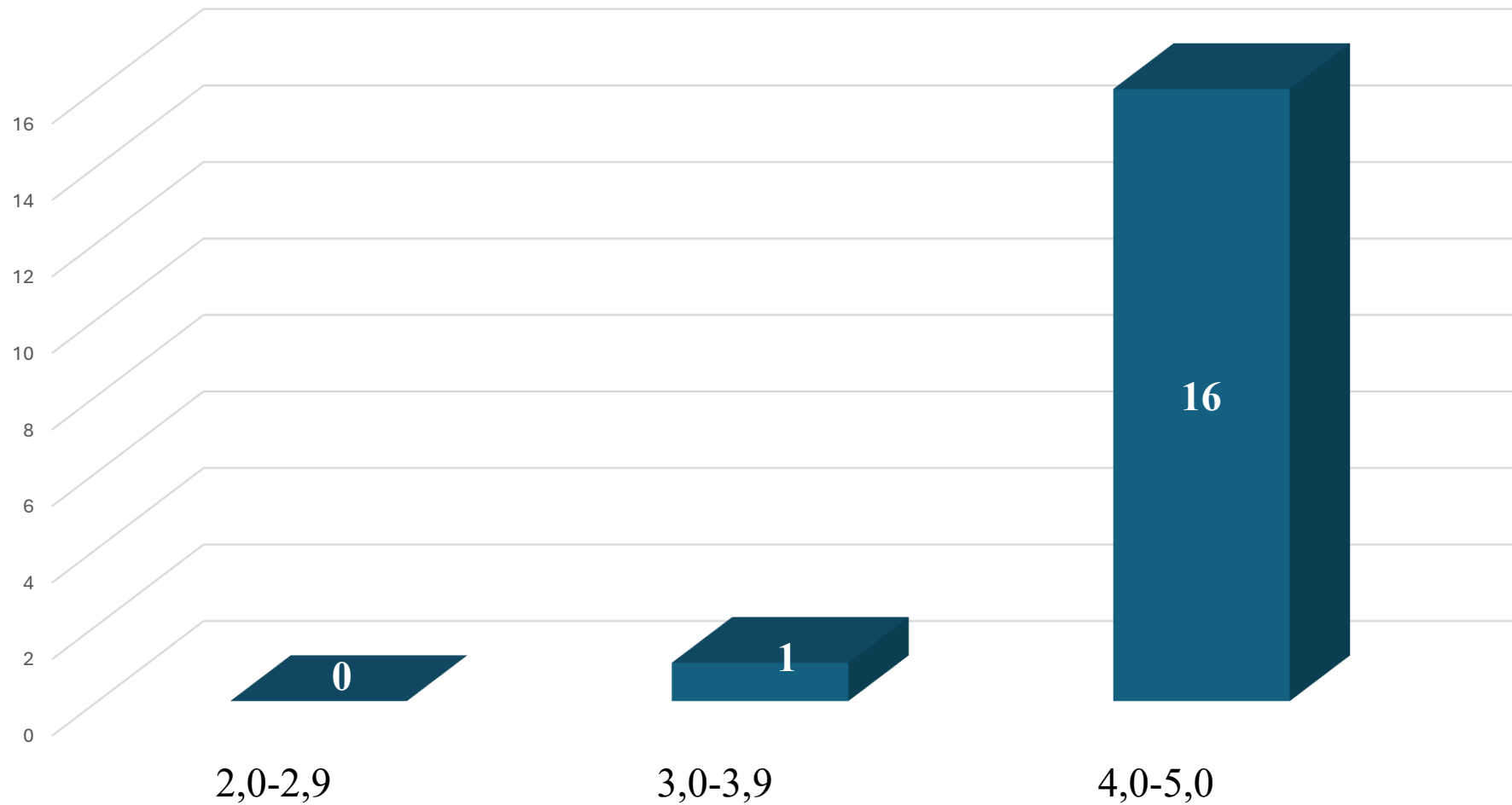
WYCHOWANIE FIZYCZNE III rok, I st.

PRZEDMIOT	% udział ocen niedostatecznych w 1 terminie	Liczba ocen niedostatecznych w 2 terminie	Średnia
Praktyki w edukacji wczesnoszkolnej (n=43)	18,6 (8)	0	4,91
Praktyki specjalizacyjne (n=41)	7,3 (3)	3	4,33





Wychowanie Fizyczne III rok, I st.





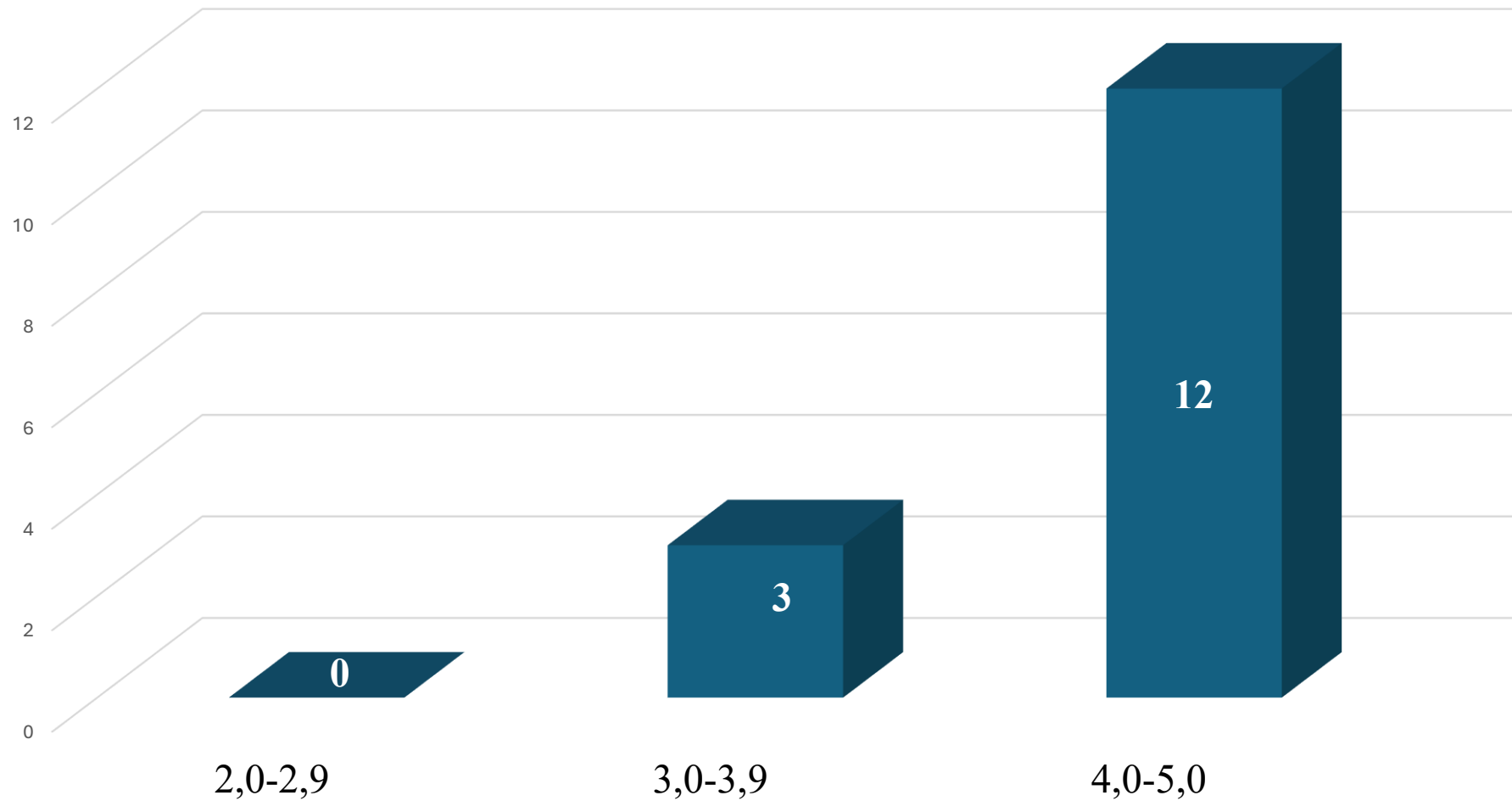
WYCHOWANIE FIZYCZNE I rok, II st.

PRZEDMIOT	% udział ocen niedostatecznych w 1 terminie	Liczba ocen niedostatecznych w 2 terminie	Średnia
Biochemia wysiłku fizycznego (ćw.) n=45	8,9 (4)	0	3,87
Metody badań w wychowaniu fizycznym i sporcie (n=44)	6,8 (3)	0	4,28
Teoria i technologia treningu sportowego (egz.) (n=45)	6,7 (3)	0	4,38



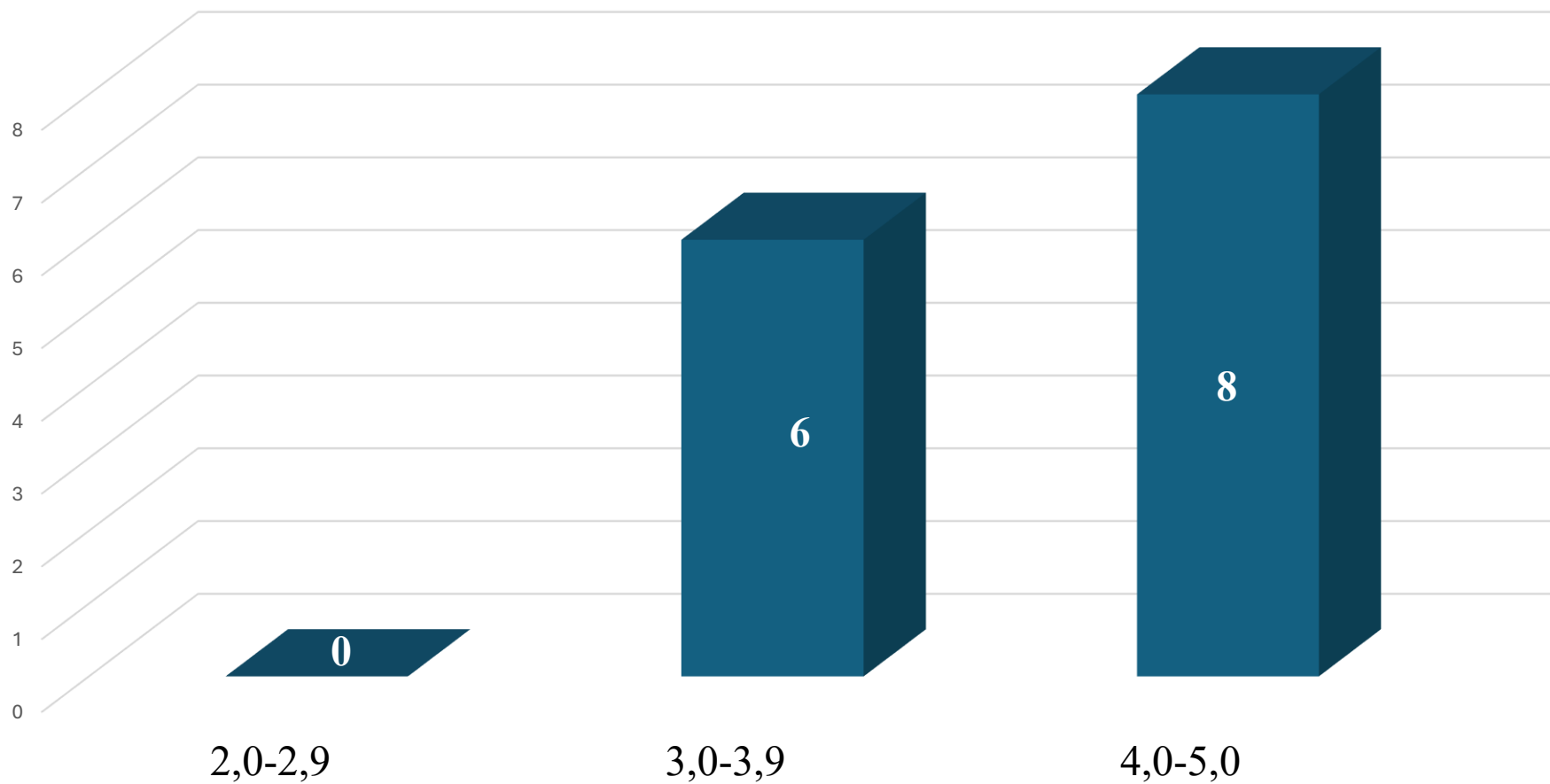


Wychowanie Fizyczne I rok, II st.





Wychowanie Fizyczne I rok, II st. (po sporcie)





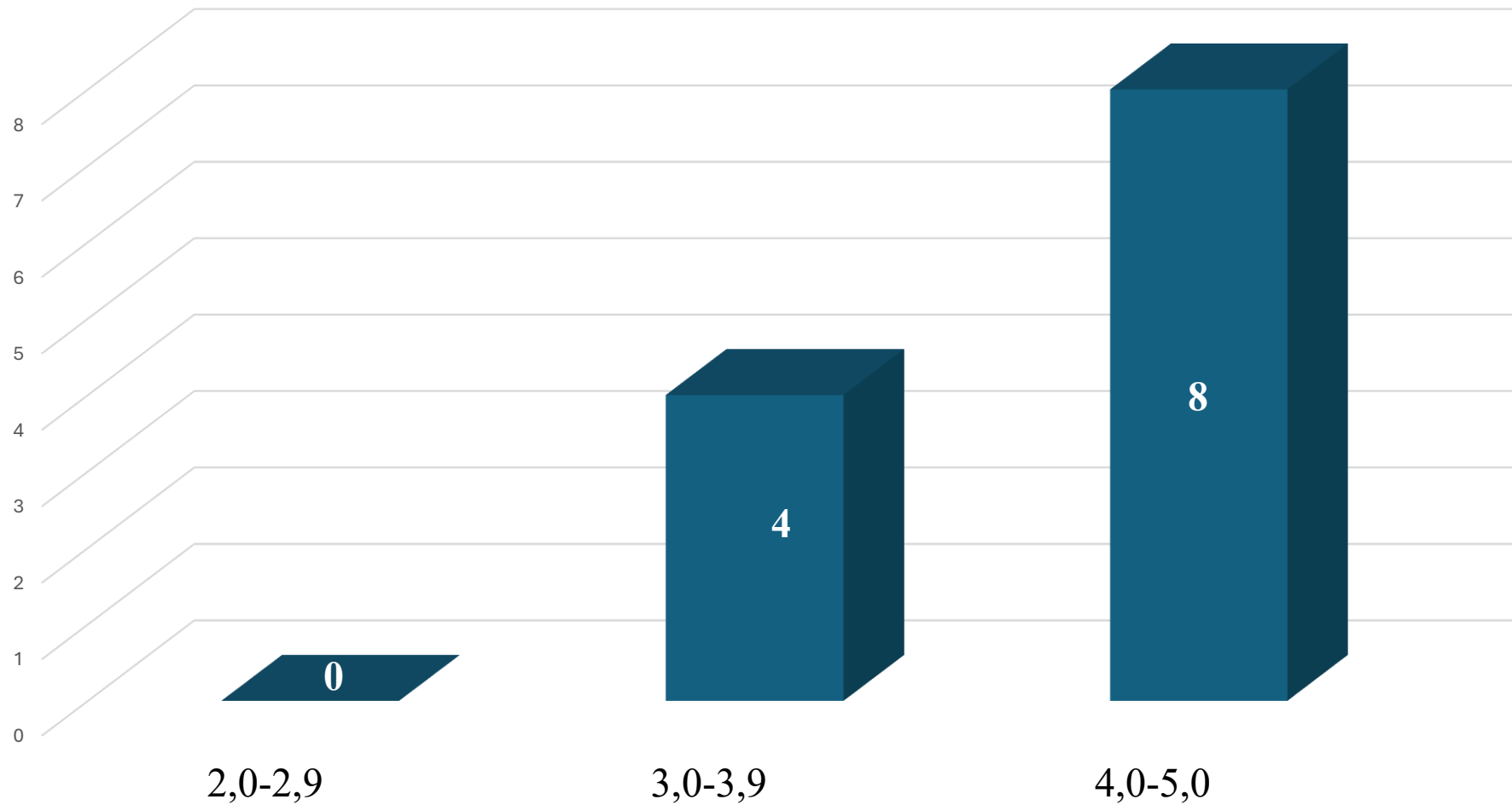
WYCHOWANIE FIZYCZNE II rok, II st. (n=39)

PRZEDMIOT	% udział ocen niedostatecznych w 1 terminie	Liczba ocen niedostatecznych w 2 terminie	Średnia
Praktyki pedagogiczne w szkole ponadpodstawowej	33,3 (13)	0	4,45





Wychowanie Fizyczne II rok, II st.





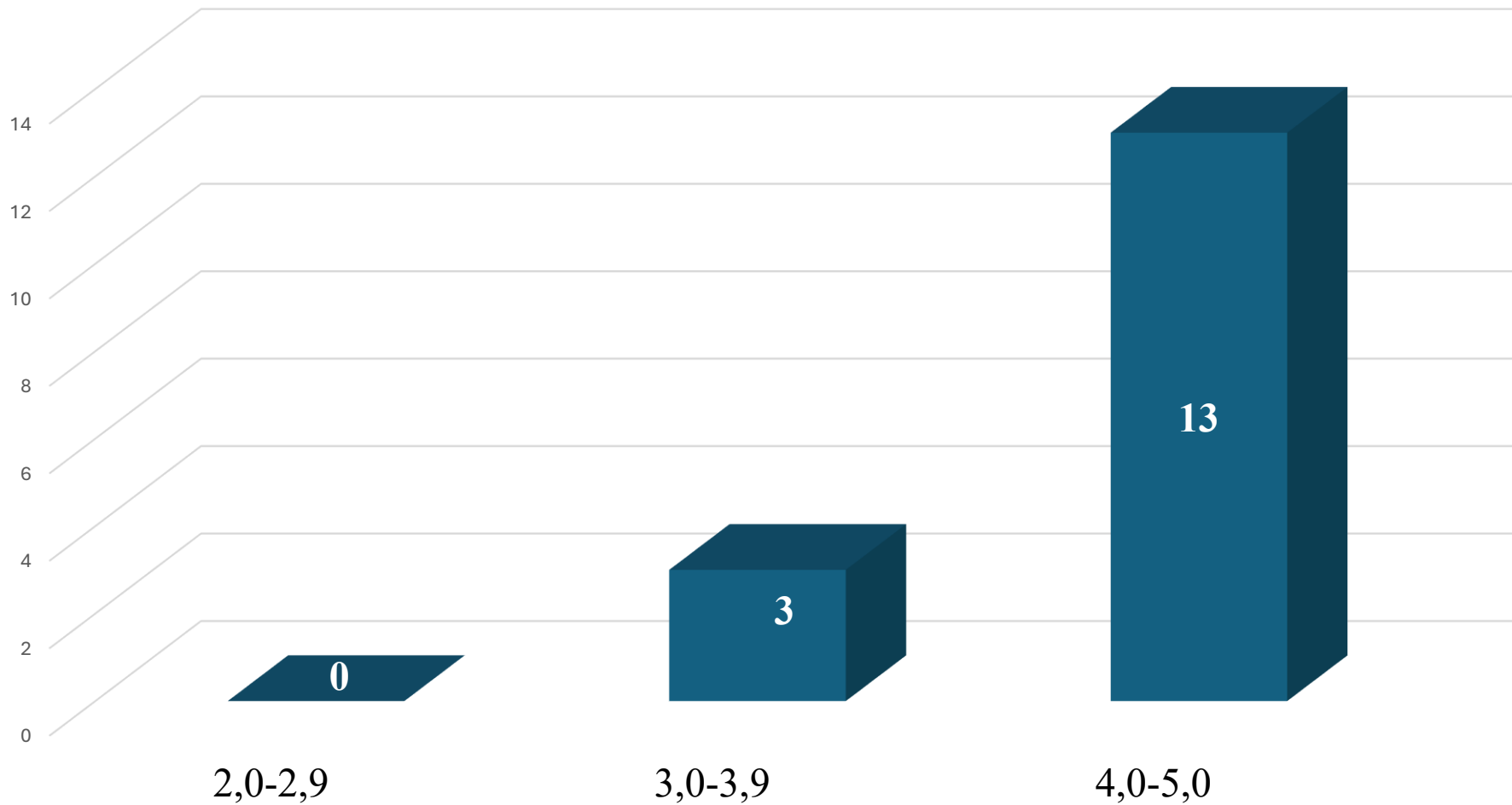
WYCHOWANIE FIZYCZNE II rok, II st. (po sporcie) (n=23)

PRZEDMIOT	% udział ocen niedostatecznych w 1 terminie	Liczba ocen niedostatecznych w 2 terminie	Średnia
Praktyki pedagogiczne w szkole podstawowej	47,8 (11)	0	3,67



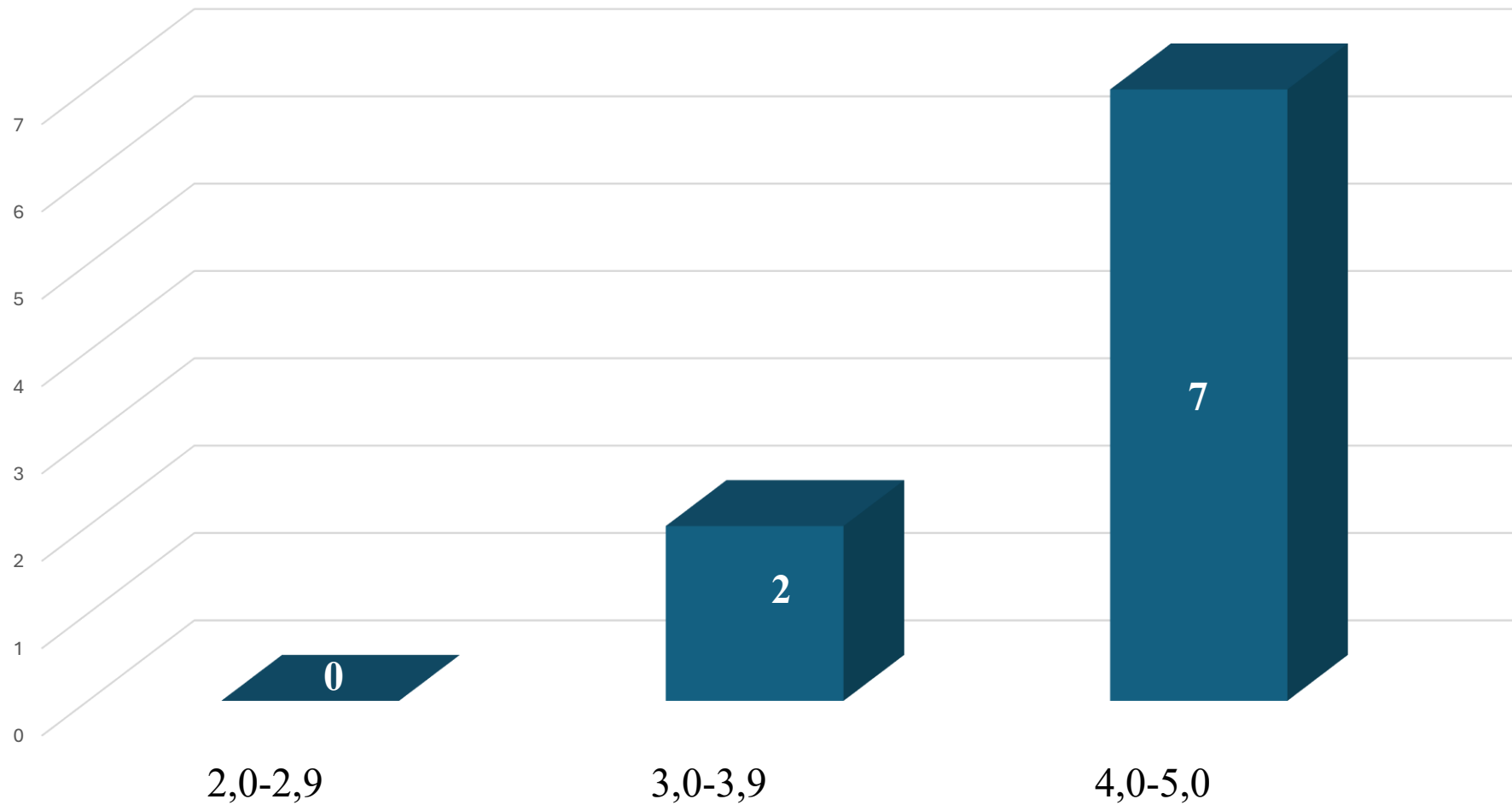


Wychowanie Fizyczne II rok, II st. (po sporcie)





Trener personalny I rok





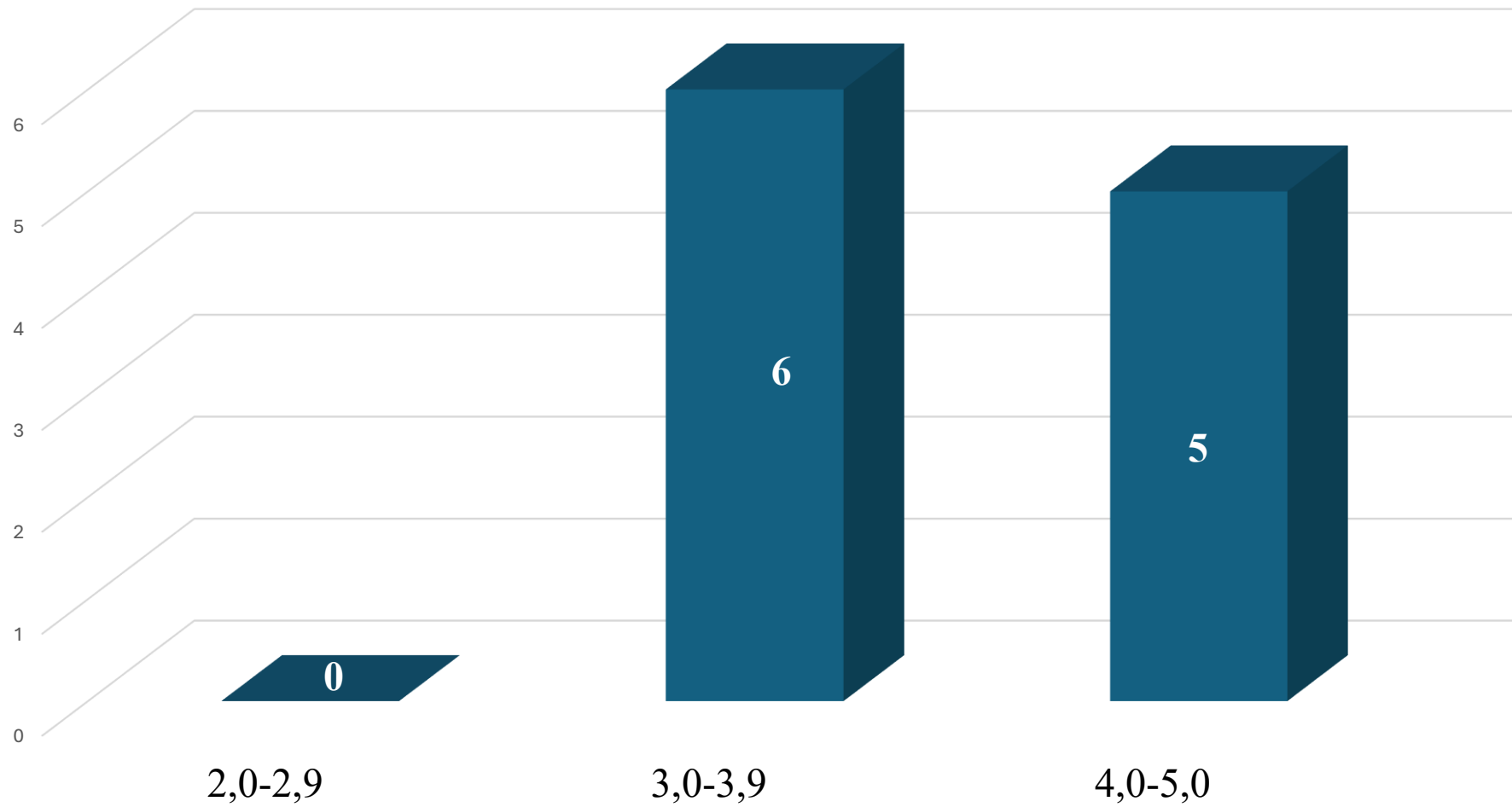
TRENER PERSONALNY II rok (n=11)

PRZEDMIOT	% udział ocen niedostatecznych w 1 terminie	Liczba ocen niedostatecznych w 2 terminie	Średnia
Praktyka zawodowa w klubach fitness	45,5 (5)	1	3,50





Trener personalny II rok





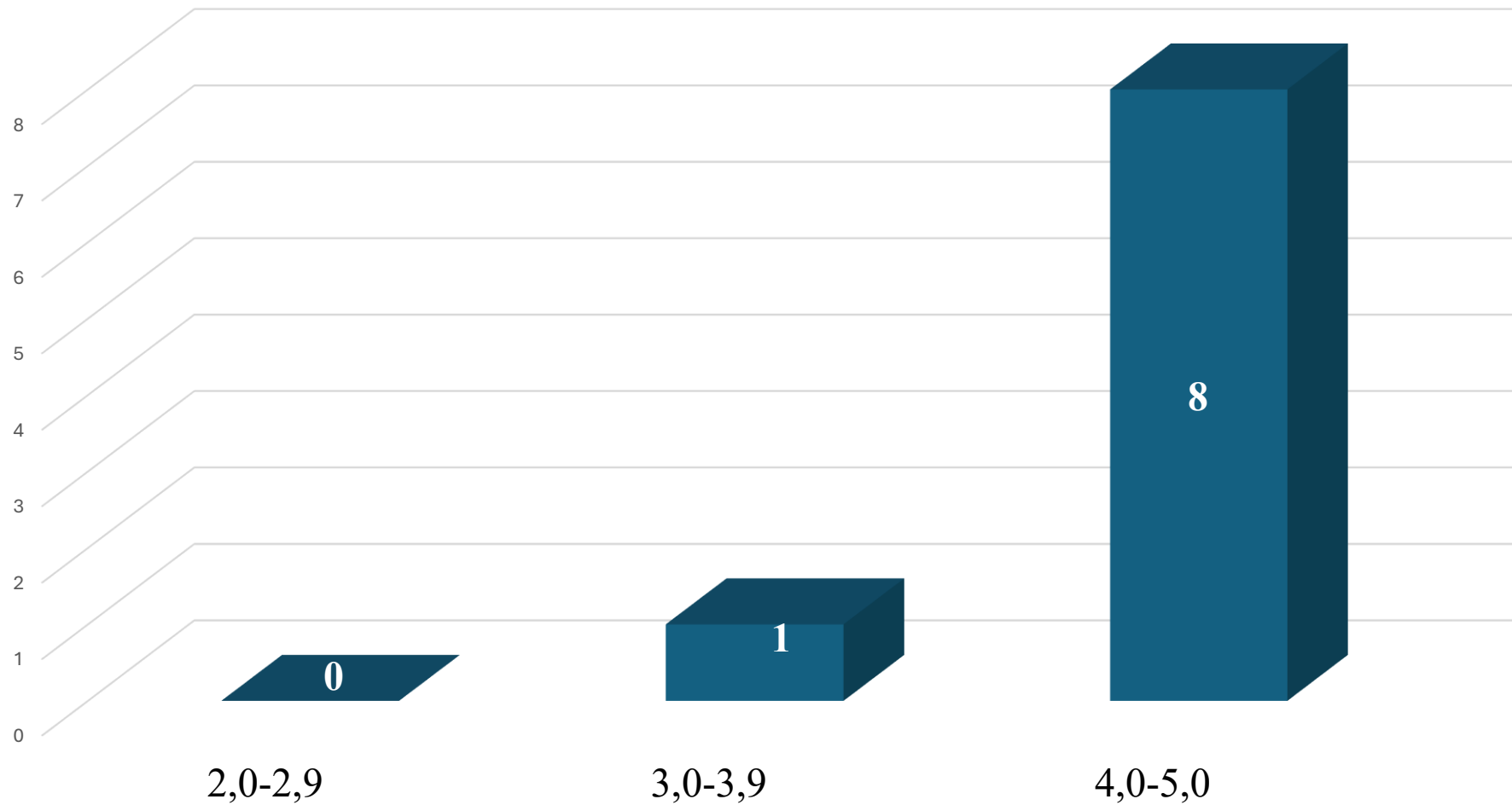
TRENER PERSONALNY III rok (n=18)

PRZEDMIOT	% udział ocen niedostatecznych w 1 terminie	Liczba ocen niedostatecznych w 2 terminie	Średnia
Praktyka zawodowa w klubach sportowych	33,3 (6)	1	3,41





Trener personalny III rok





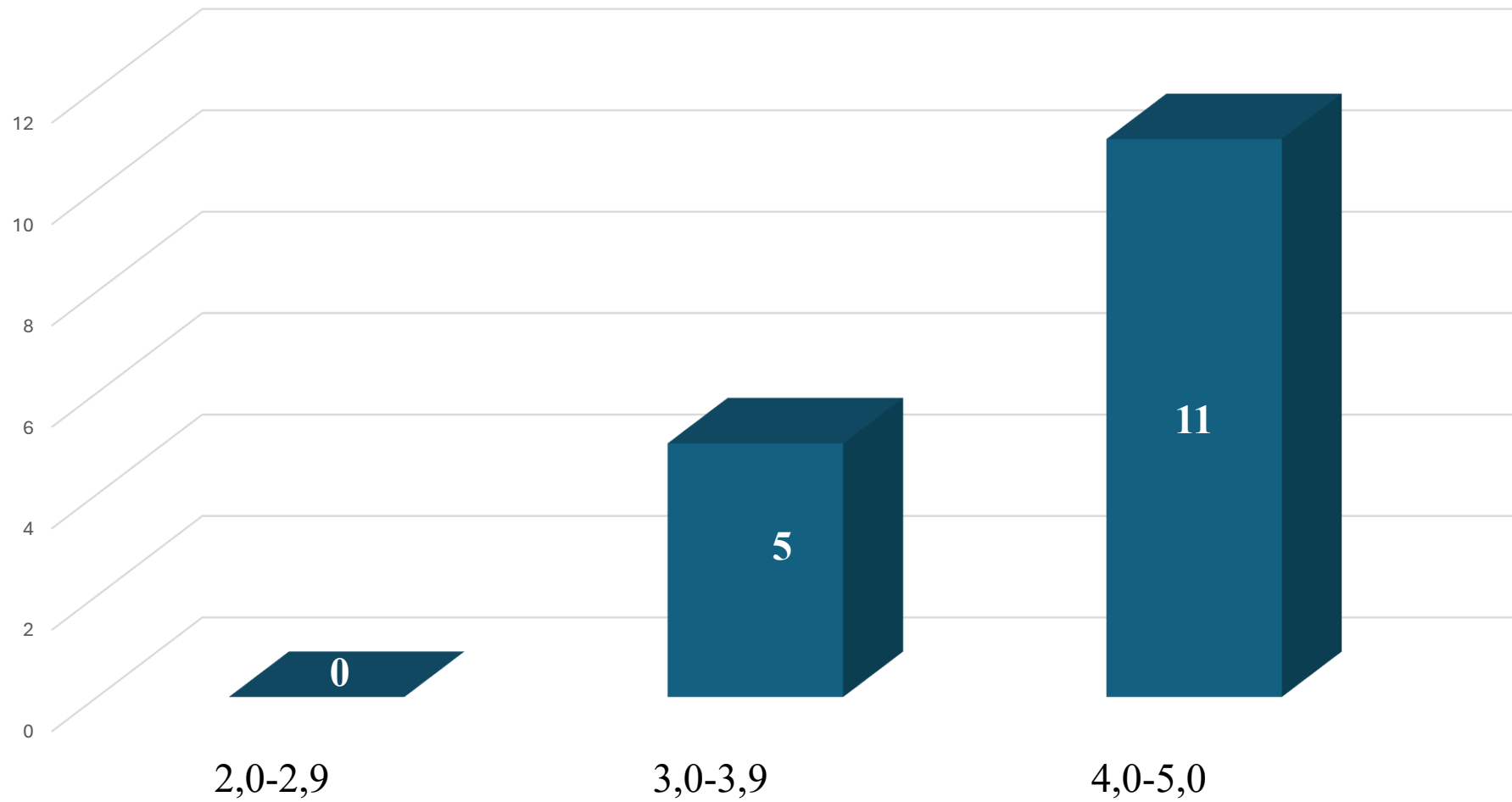
KOSMETOLOGIA I rok (n=18)

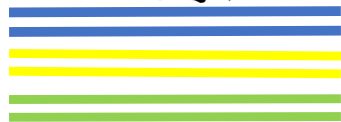
PRZEDMIOT	% udział ocen niedostatecznych w 1 terminie	Liczba ocen niedostatecznych w 2 terminie	Średnia
Chemia ogólna (egz.)	11,1 (2)	0	3,78
Praktyka wdrożeniowa	11,1 (2)	0	4,78





Kosmetologia I rok





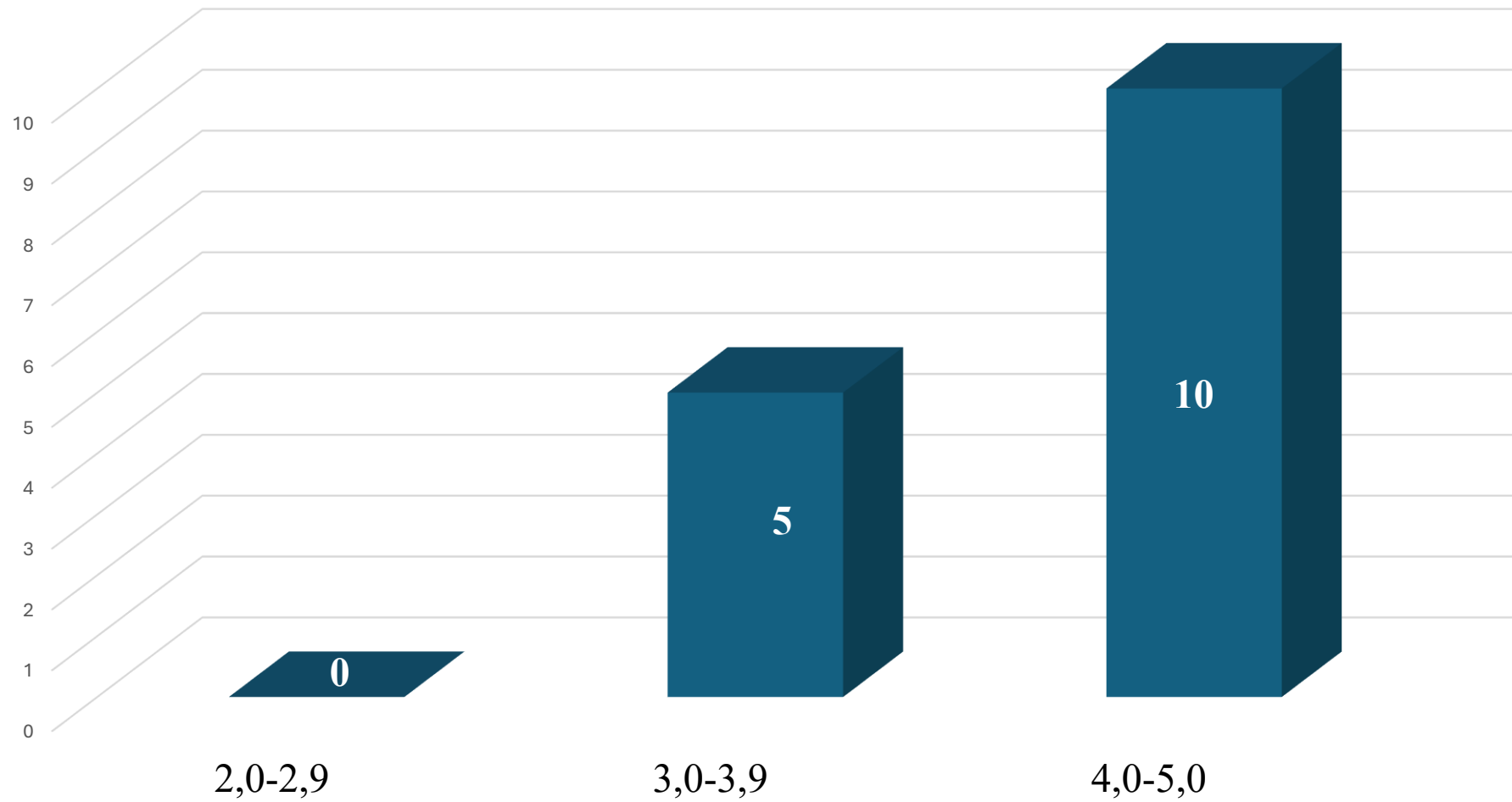
KOSMETOLOGIA II rok (n=20)

PRZEDMIOT	% udział ocen niedostatecznych w 1 terminie	Liczba ocen niedostatecznych w 2 terminie	Średnia
Farmakologia i podstawy toksykologii (egz.)	10,0 (2)	2	3,80
Chemia kosmetyczna	15,0 (3)	1	3,20
Praktyka kierunkowa wprowadzająca 1	10,0 (2)	2	4,53





Kosmetologia II rok





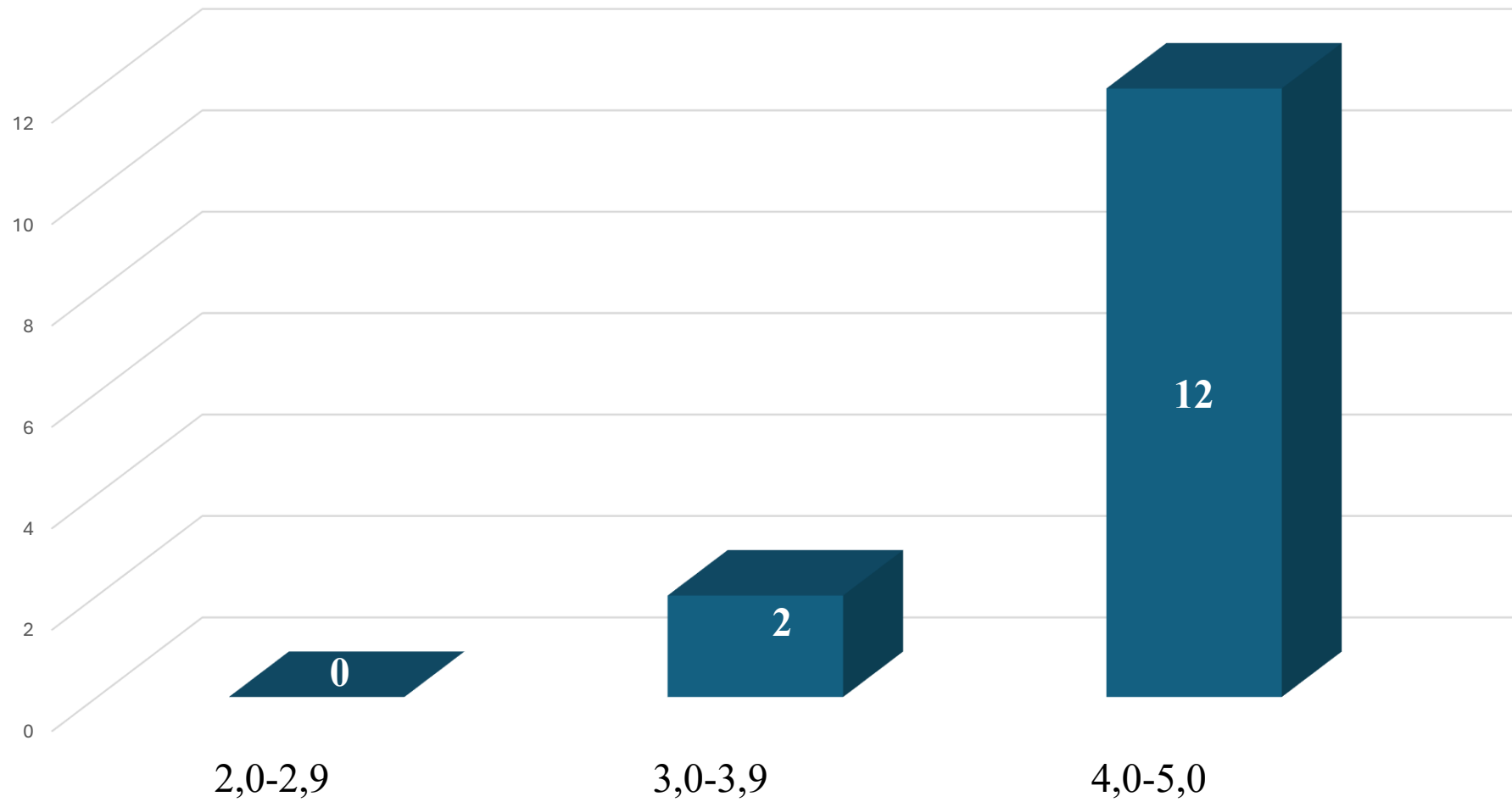
KOSMETOLOGIA III rok (n=16)

PRZEDMIOT	% udział ocen niedostatecznych w 1 terminie	Liczba ocen niedostatecznych w 2 terminie	Średnia
Receptura kosmetyczna (egz.)	43,8 (7)	0	4,06





Kosmetologia III rok





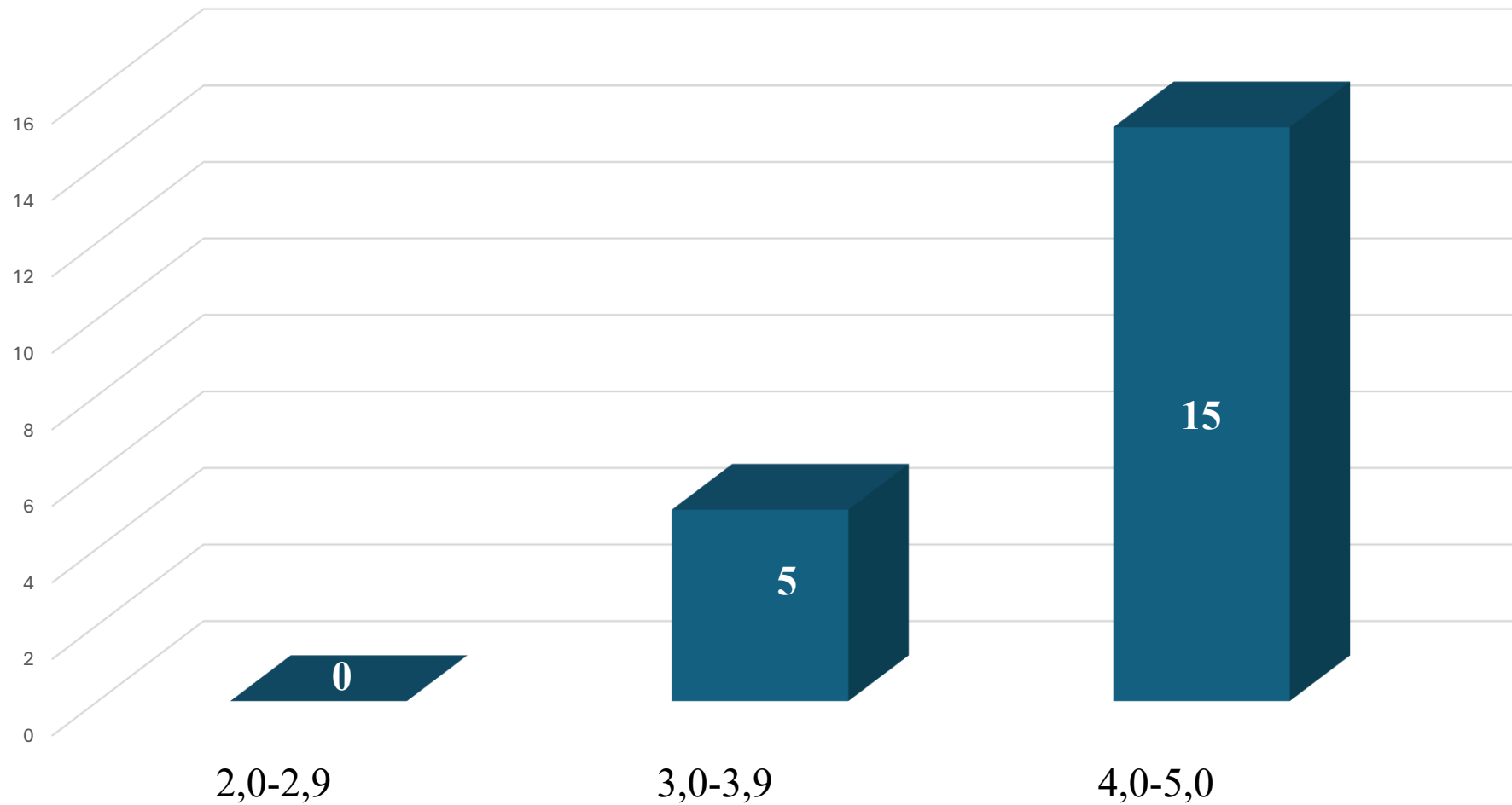
SPORT I rok, I st. (PN+SW, n=65)

PRZEDMIOT	% udział ocen niedostatecznych w 1 terminie	Liczba ocen niedostatecznych w 2 terminie	Średnia
Anatomia egz.	21,5 (14)	3	3,18
Praktyka zawodowa w jednostkach kultury fizycznej (PN) n=28	14,3 (4)	1	4,00
Praktyka zawodowa w jednostkach kultury fizycznej (SW) n=37	8,1 (3)	3	4,59
Ćwiczenia gimnastyczne w piłce nożnej (ćw.) n=28	10,7 (3)	3	3,79
Język angielski (ćw.)	6,2 (4)	0	4,17
Przygotowanie koordynacyjne w sportach walki (ćw.) n=37	10,8 (4)	0	4,16





Sport I rok, I st. (PN+SW)





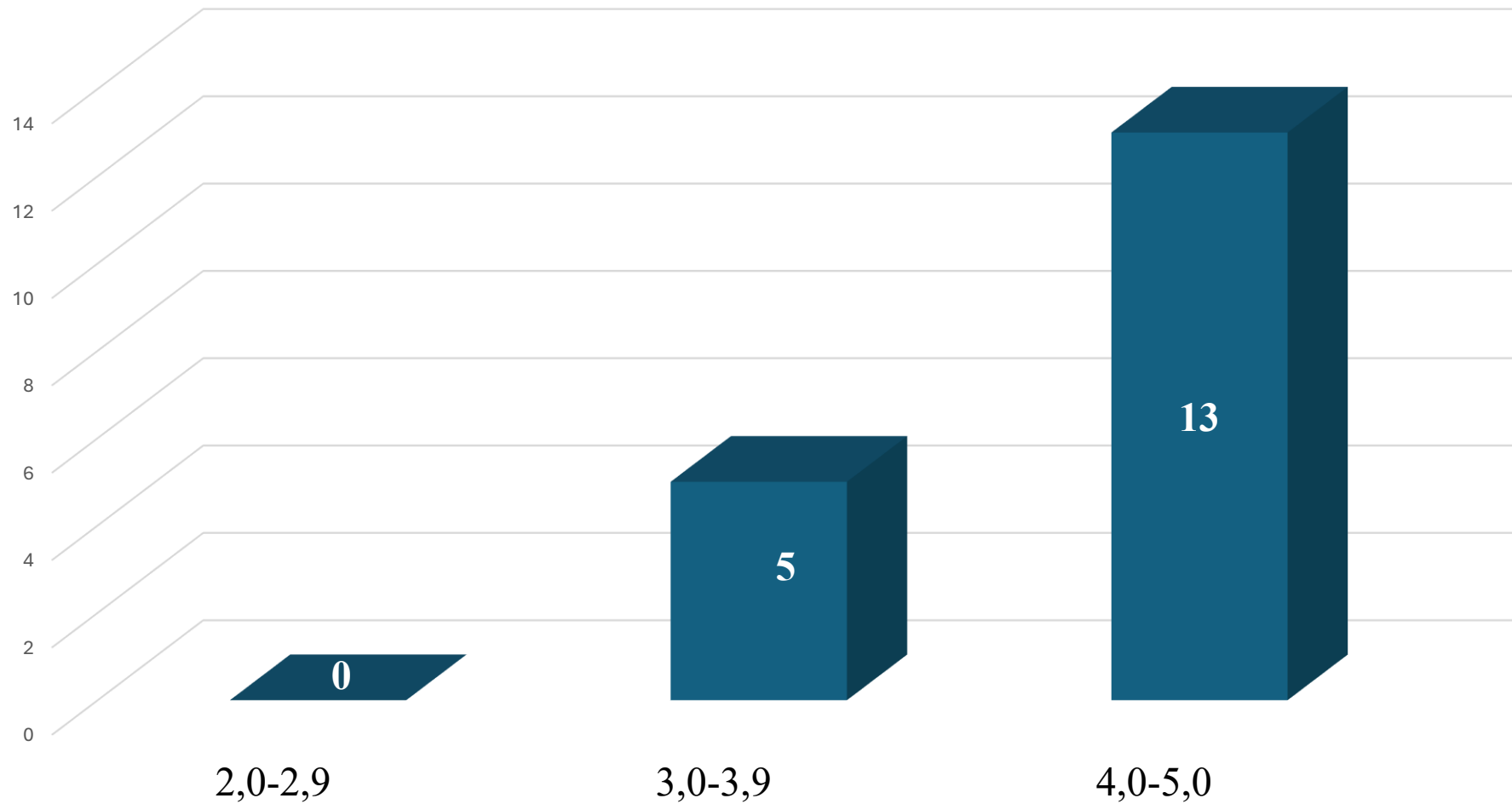
SPORT II rok, I st. (PN+SW, n=61)

PRZEDMIOT	% udział ocen niedostatecznych w 1 terminie	Liczba ocen niedostatecznych w 2 terminie	Średnia
Biomechanika (egz.)	13,1 (8)	0	3,19
Praktyka zawodowa w jednostkach kultury fizycznej (PN) n=25	48,0 (12)	0	3,84
Praktyka zawodowa w jednostkach kultury fizycznej (SW) n=36	8,3 (3)	0	4,59
Fizjologia wysiłku fizycznego (egz.)	21,3 (13)	0	3,70



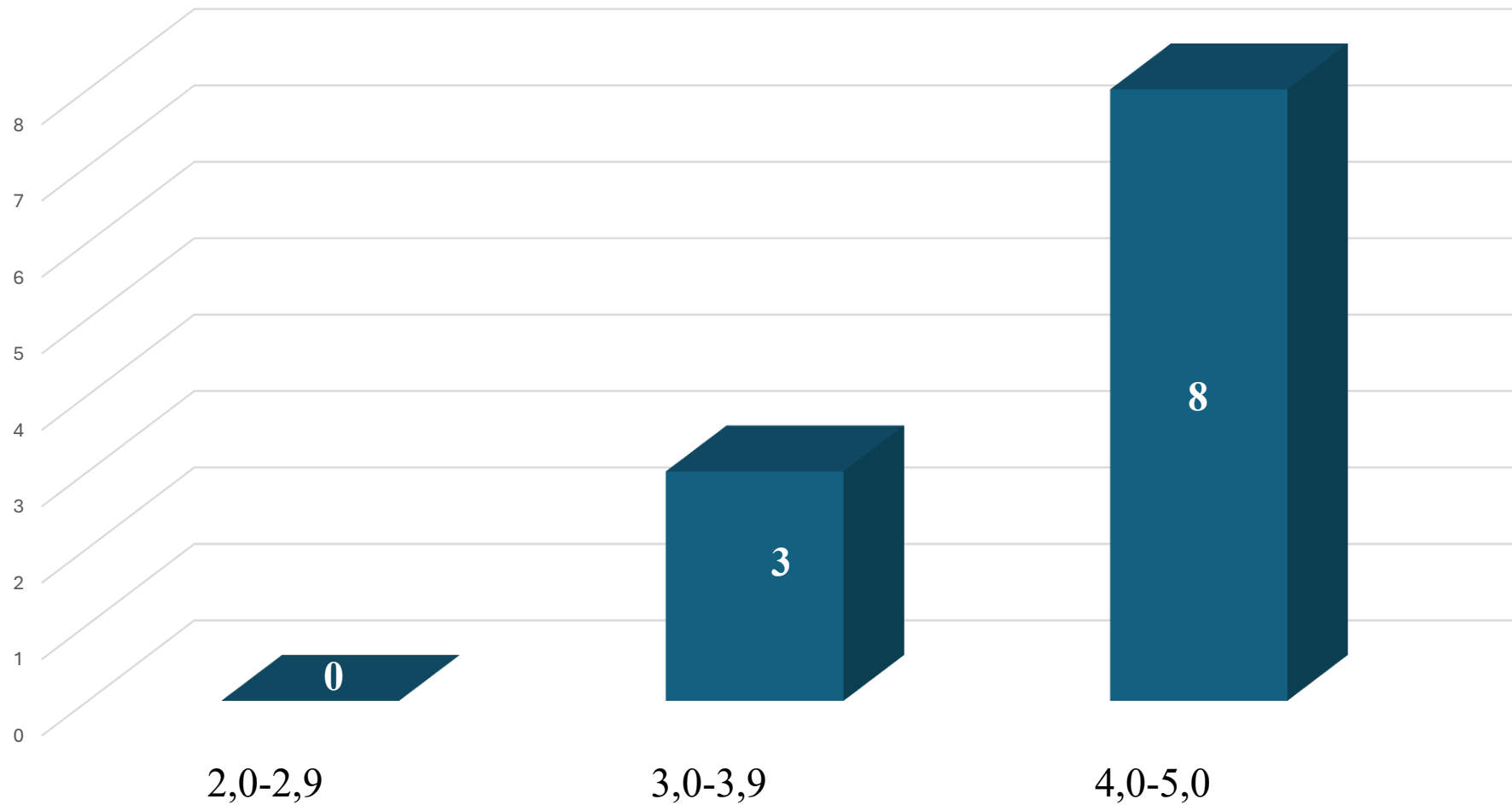


Sport II rok, I st. (PN+SW)





E-sport III rok





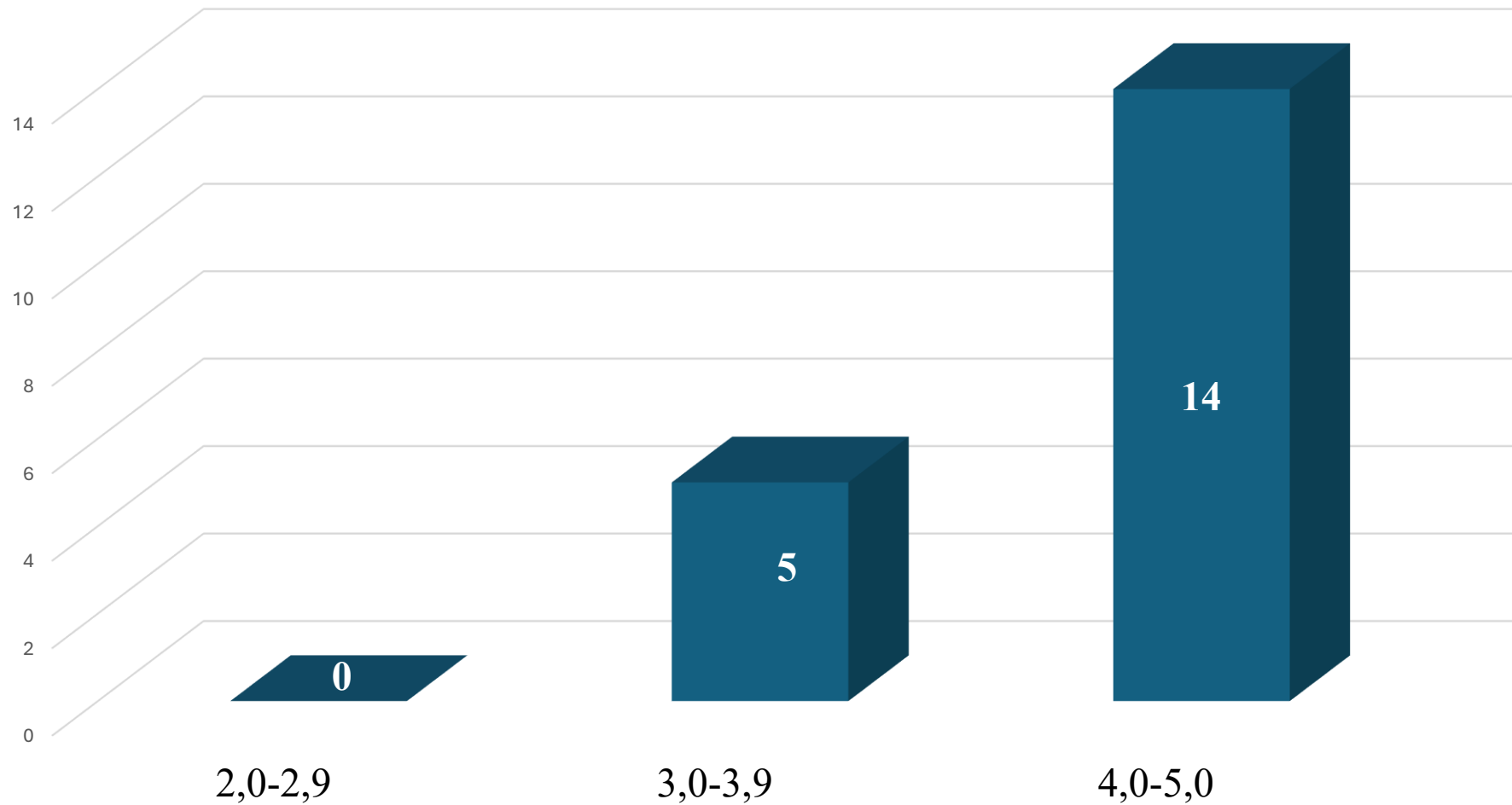
SPORT III rok, I st. (PN+SW, N=73)

PRZEDMIOT	% udział ocen niedostatecznych w 1 terminie	Liczba ocen niedostatecznych w 2 terminie	Średnia
Zarządzanie przedsiębiorstwami sportowymi (ćw.)	6,8 (5)	3	3,57
Praktyka zawodowa w jednostkach kultury fizycznej	23,3 (17)	1	3,98



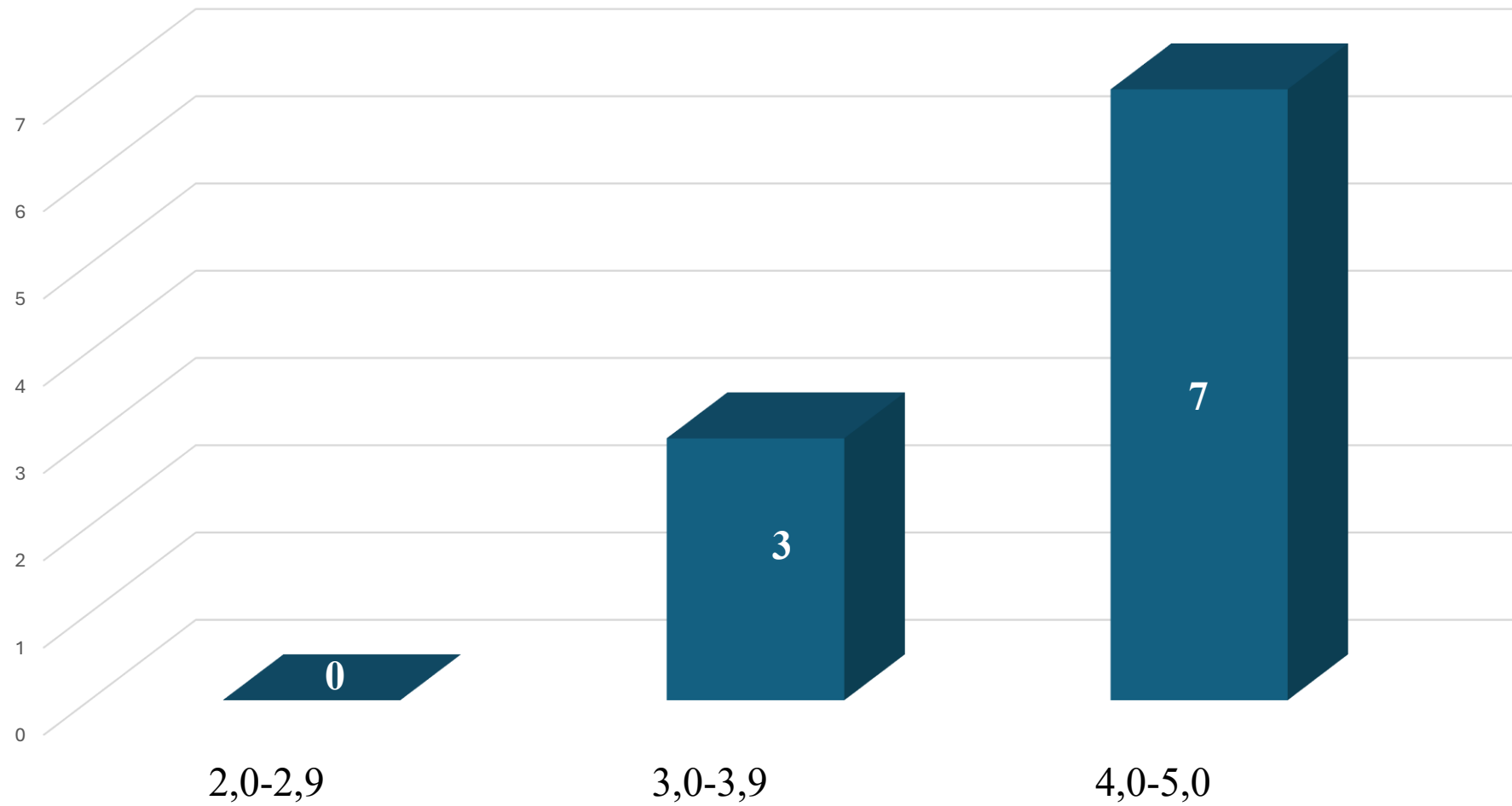


Sport III rok, I st. (PN+SW)





E-sport III rok





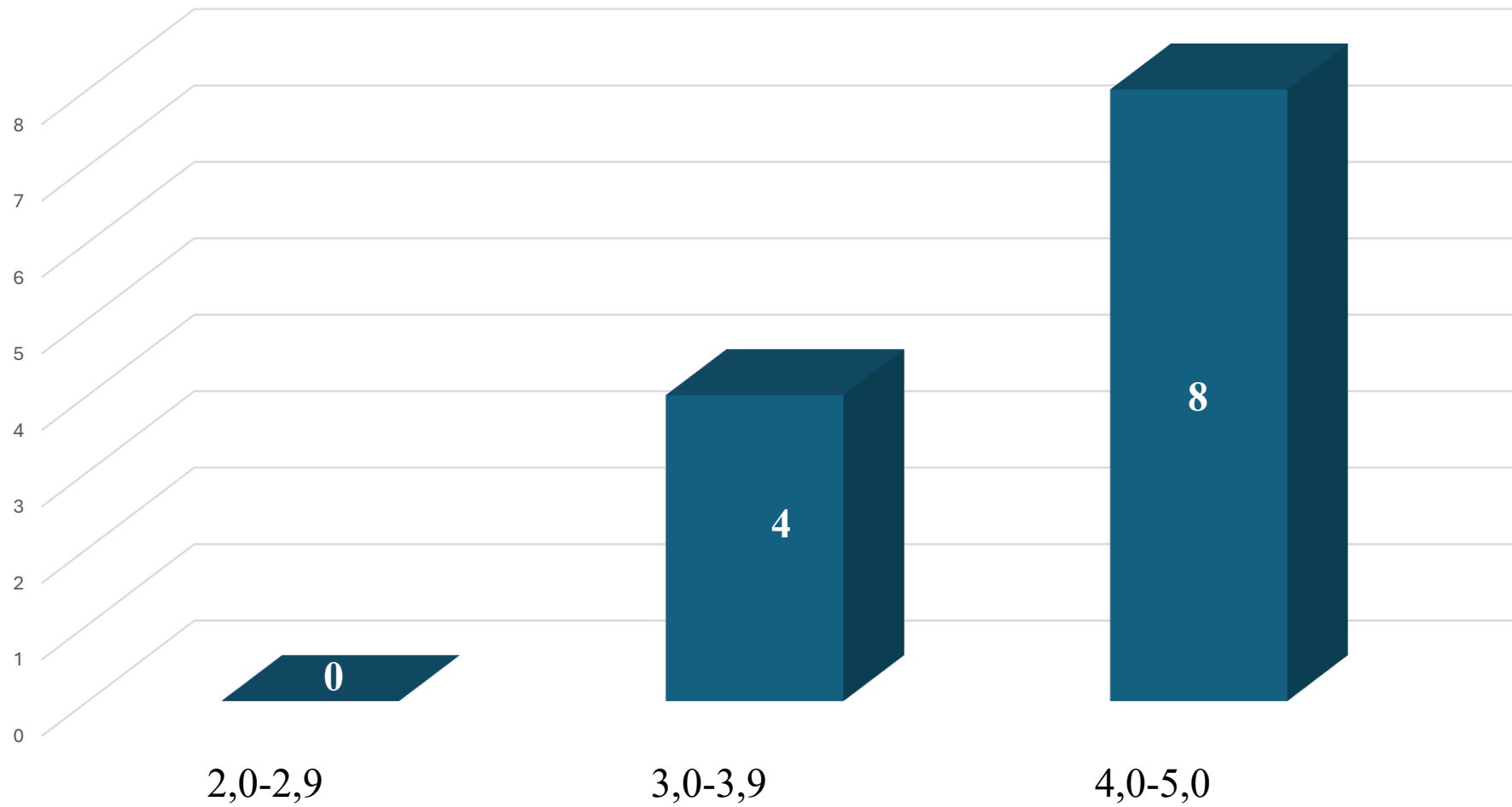
SPORT I rok, II st. (Event manager, n=29)

PRZEDMIOT	% udział ocen niedostatecznych w 1 terminie	Liczba ocen niedostatecznych w 2 terminie	Średnia
Praktyka zawodowa – event sportowy	13,8 (4)	1	4,53





Event manager I rok





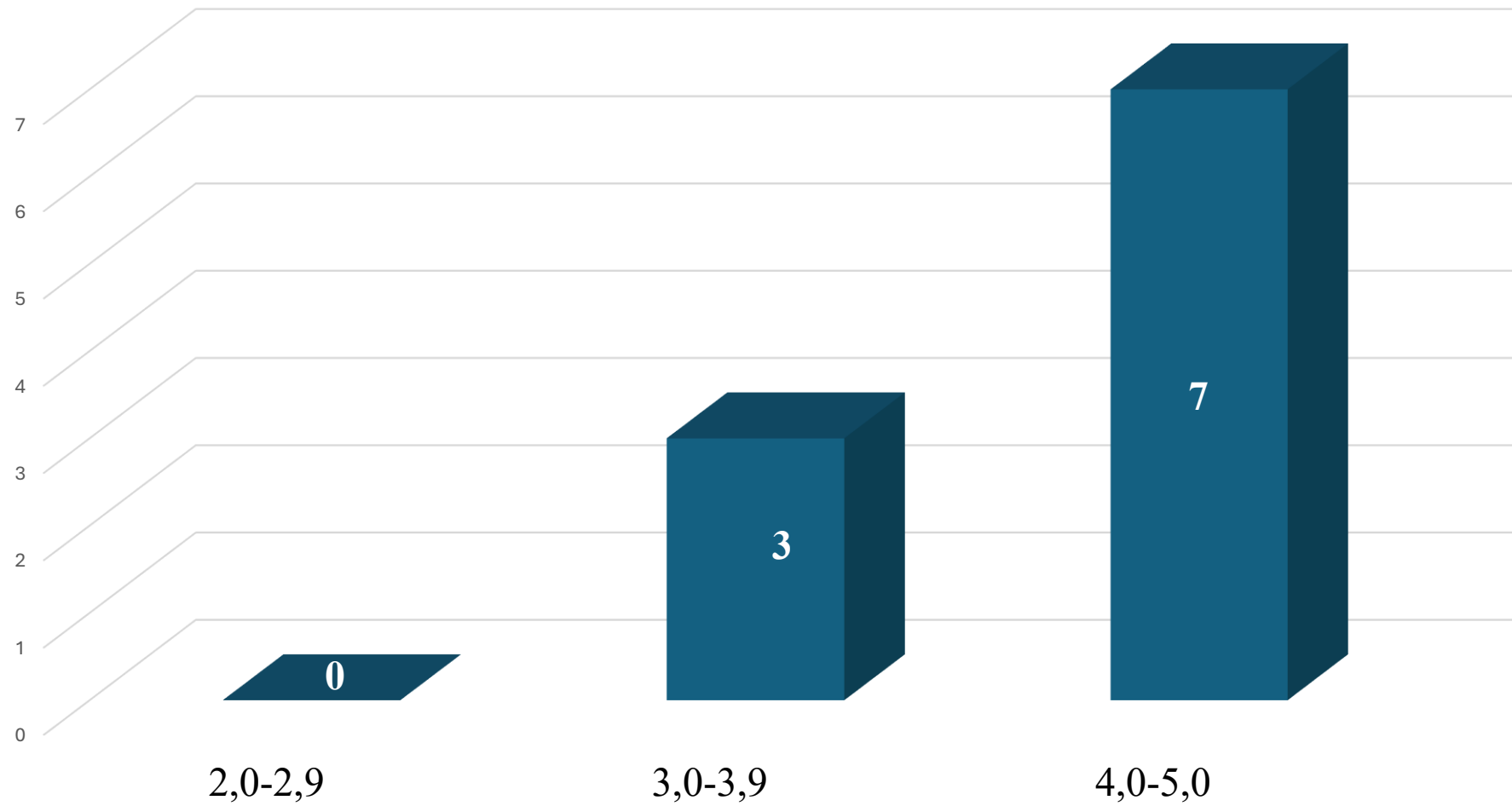
SPORT II rok, II st. (Event manager, n=11)

PRZEDMIOT	% udział ocen niedostatecznych w 1 terminie	Liczba ocen niedostatecznych w 2 terminie	Średnia
Praktyka zawodowa – event sportowy	45,5 (5)	0	4,53





Event manager II rok





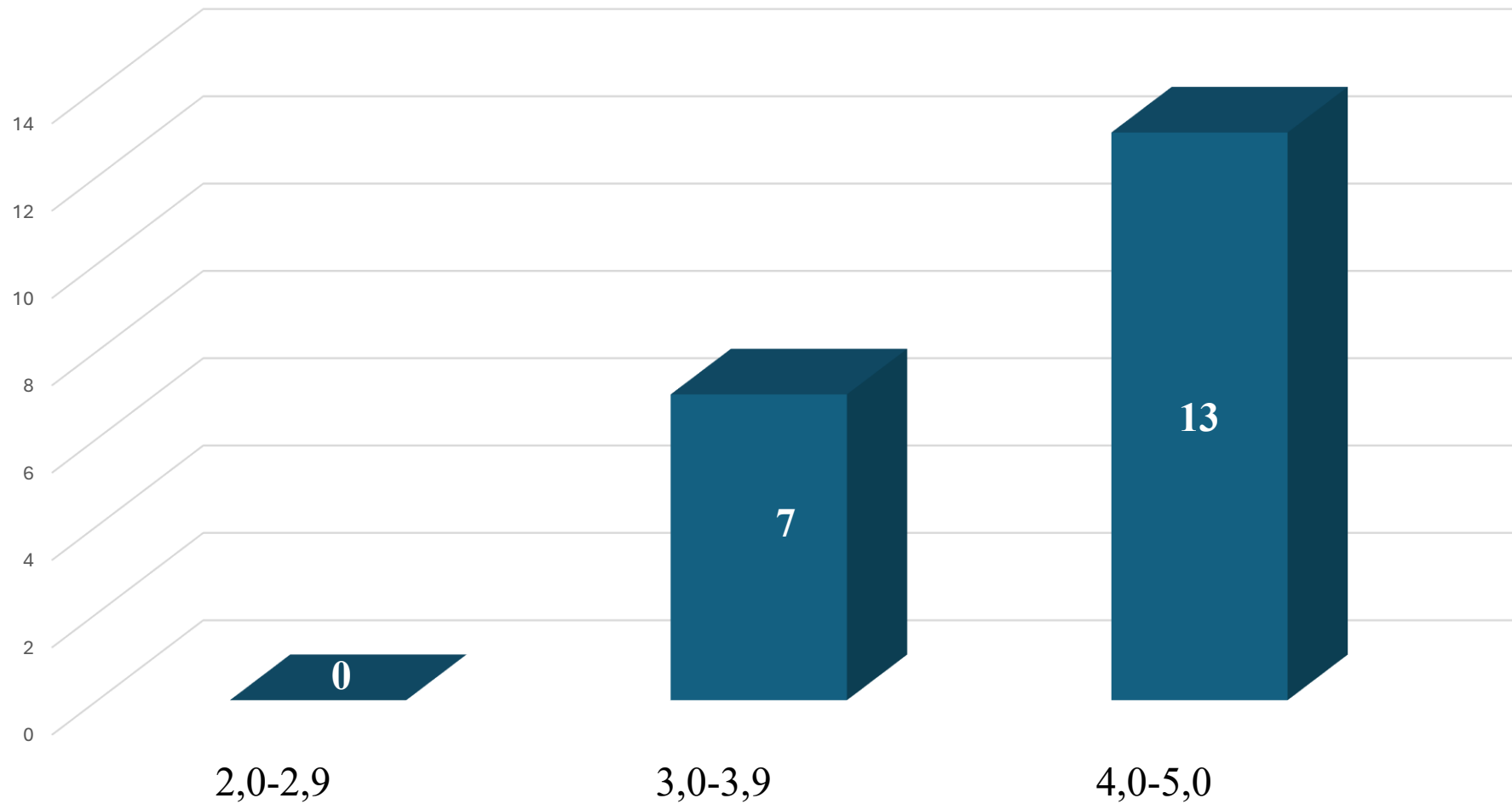
FIZJOTERAPIA I rok, studia jednolite magisterskie (n=114)

PRZEDMIOT	% udział ocen niedostatecznych w 1 terminie	Liczba ocen niedostatecznych w 2 terminie	Średnia
Biologia medyczna i genetyka (ćw.)	2,6 (3)	0	3,93
Biologia medyczna i genetyka (egz.)	12,3 (14)	0	4,02
Anatomia prawidłowa i rentgenowska (ćw.)	15,8 (18)	2	3,48
Anatomia prawidłowa i rentgenowska (egz.)	7,9 (9)	0	3,57
Biofizyka (ćw.)	6,1 (7)	1	3,55
Biochemia (ćw.)	6,1 (7)	0	3,77
Biochemia (egz.)	25,4 (29)	1	3,47





Fizjoterapia I rok





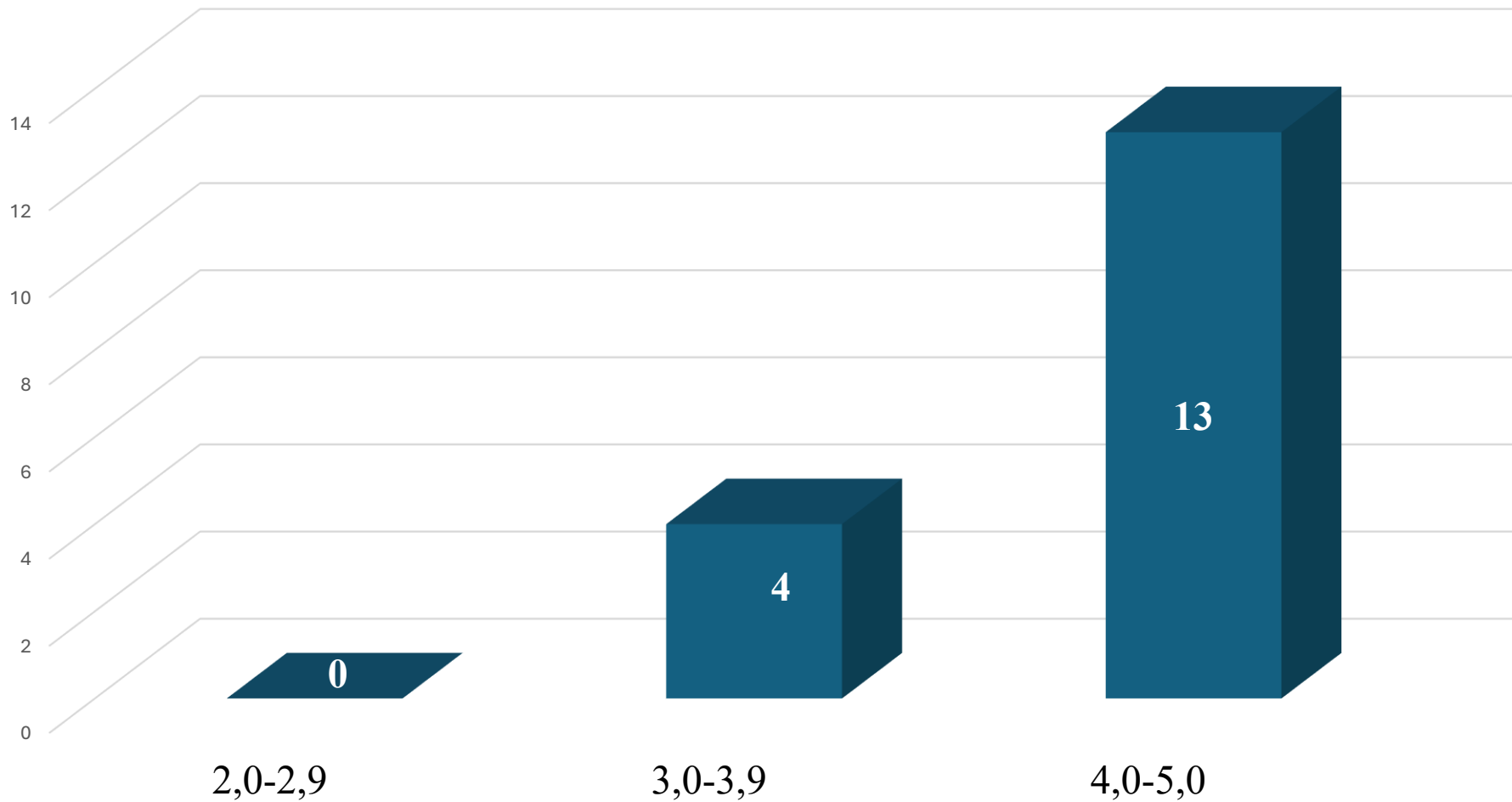
FIZJOTERAPIA II rok , studia jednolite magisterskie (n=118)

PRZEDMIOT	% udział ocen niedostatecznych w 1 terminie	Liczba ocen niedostatecznych w 2 terminie	Średnia
Kinezyterapia (ćw. med.)	1,7 (2)	1	3,84
Kinezyterapia (egz.)	1,7 (2)	0	3,85





Fizjoterapia II rok





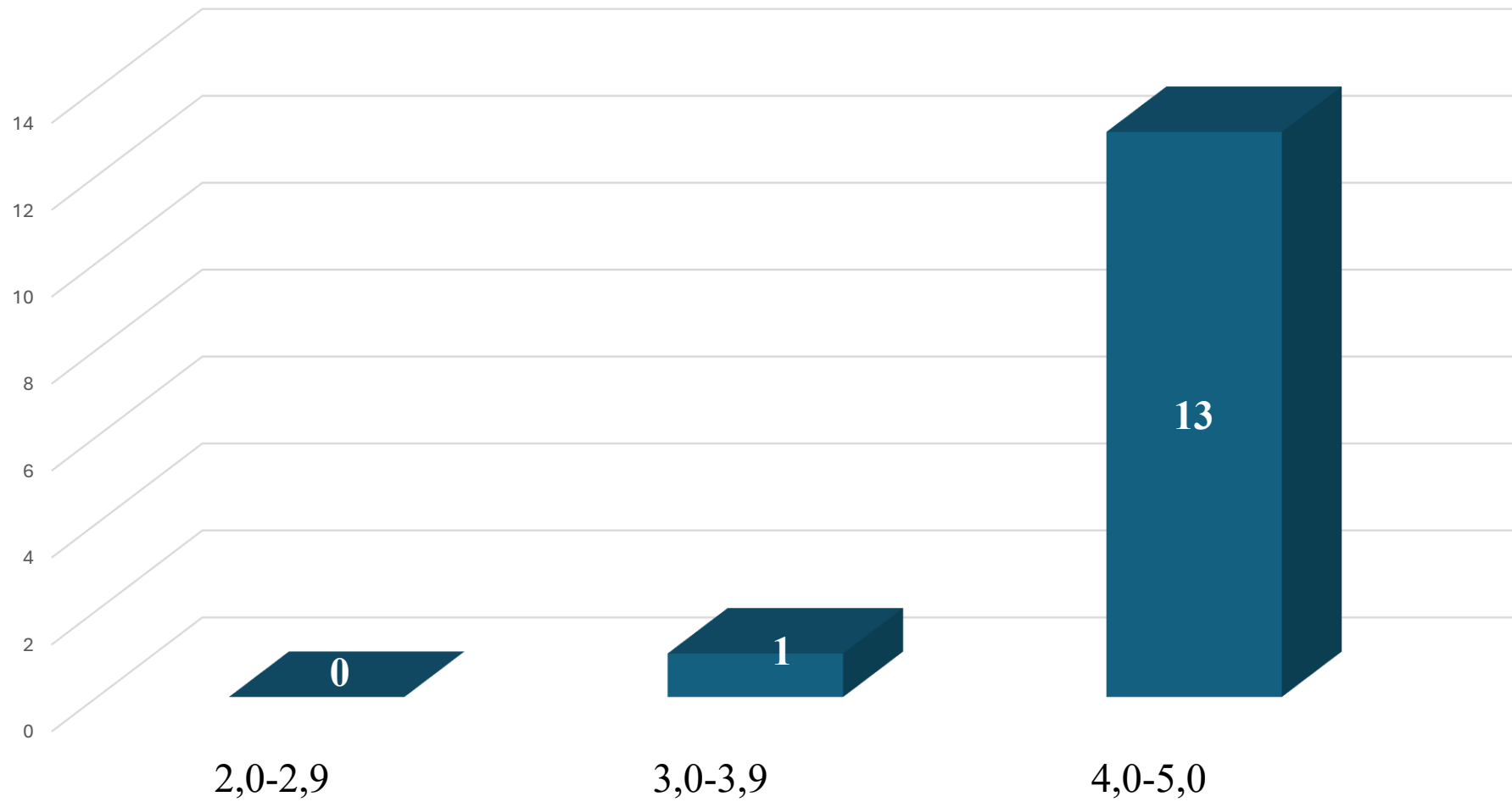
FIZJOTERAPIA III rok, , studia jednolite magisterskie (n=80)

PRZEDMIOT	% udział ocen niedostatecznych w 1 terminie	Liczba ocen niedostatecznych w 2 terminie	Średnia
Praktyka z fizjoterapii klinicznej, fizykoterapii i masażu	21,3 (17)	1	3,95





Fizjoterapia III rok





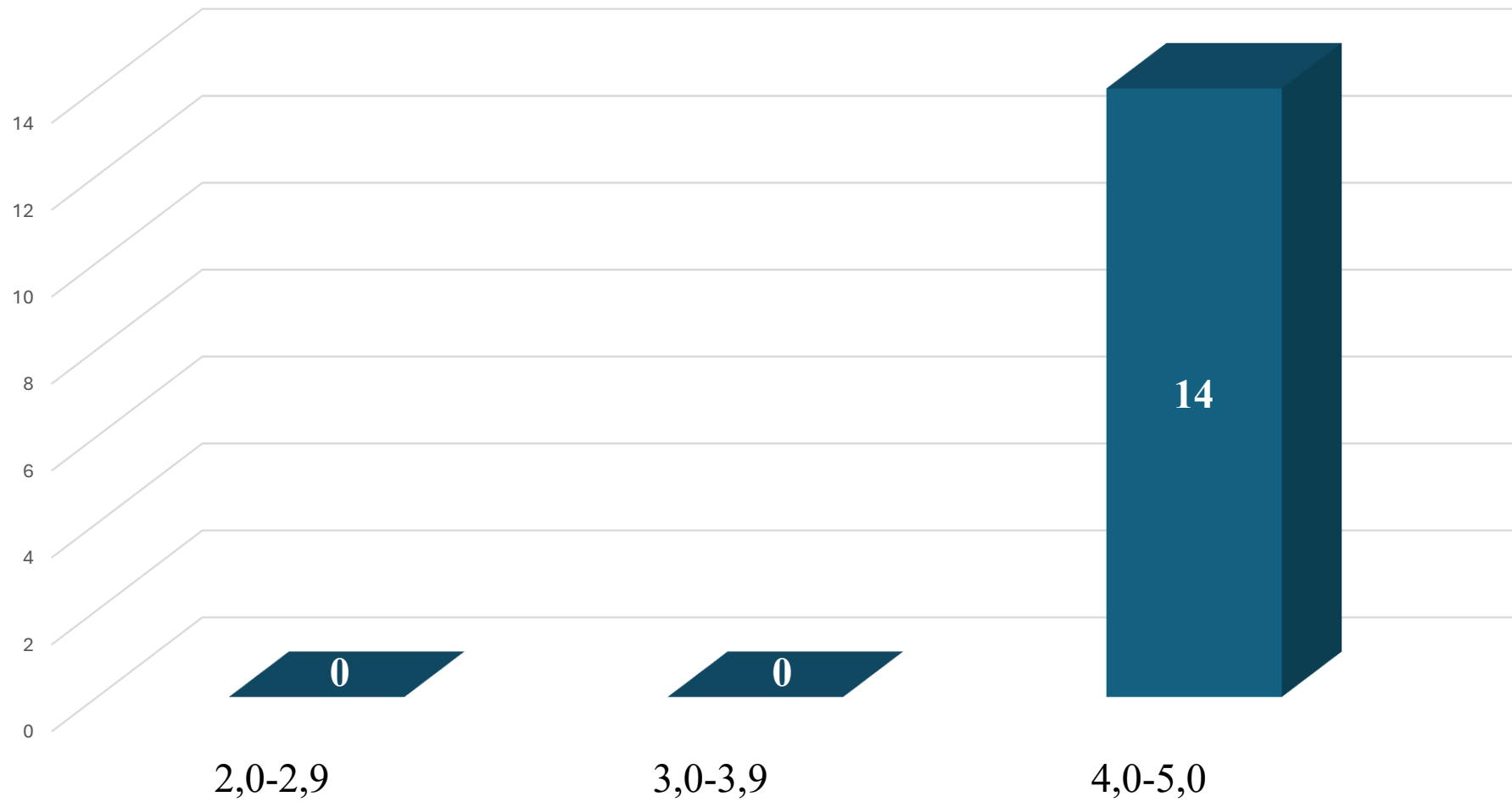
FIZJOTERAPIA IV rok, , studia jednolite magisterskie (n=74)

PRZEDMIOT	% udział ocen niedostatecznych w 1 terminie	Liczba ocen niedostatecznych w 2 terminie	Średnia
Praktyka z fizjoterapii klinicznej, fizykoterapii i masażu	12,2 (9)	0	4,24



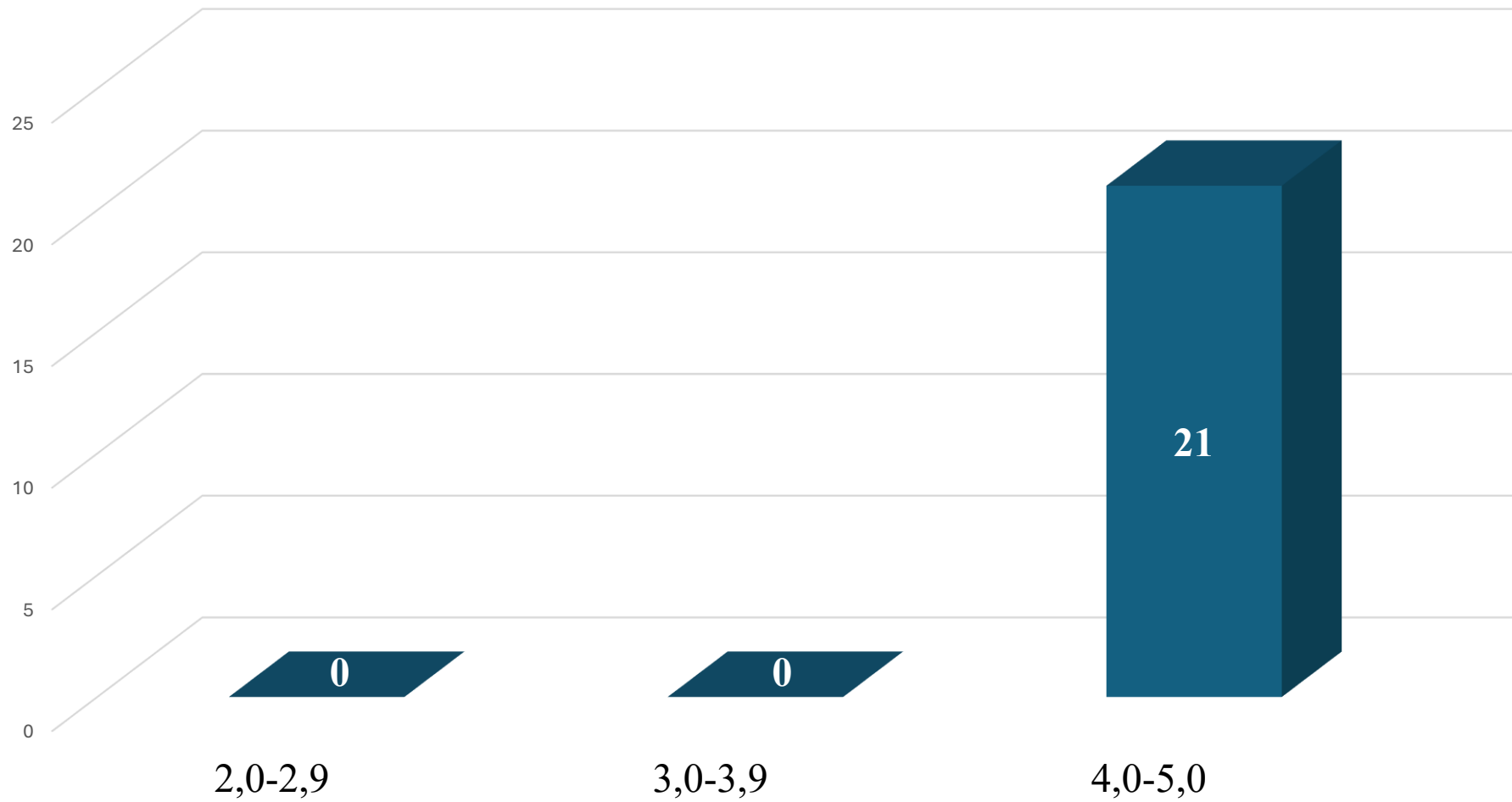


Fizjoterapia IV rok





Fizjoterapia V rok





Analiza ocen w sesji egzaminacyjnej semestru zimowego 2025/2026 - działania doskonalące

W ramach przeprowadzonej semestralnej analizy wyników sesji egzaminacyjnej dokonano oceny przebiegu procesu dydaktycznego oraz identyfikacji obszarów wymagających dodatkowego wsparcia studentów. Szczególną uwagę poświęcono przedmiotom o podwyższonym stopniu trudności, w odniesieniu do których zidentyfikowano potrzebę wdrożenia działań wspierających proces uczenia się. W odpowiedzi na rozpoznane trudności zaproponowano i wdrożono następujące działania:

- uruchomiono zajęcia wyrównawcze realizowane w ramach Zadania nr 7 projektu „OD STARTU DO METY – Graj o dyplom, nie rezygnuj!” (20 godz. na przedmiot trudny),
- prowadzone są cotygodniowe konsultacje indywidualne i grupowe dla studentów,
- prowadzony jest monitoring frekwencji studentów uczestniczących w zajęciach wyrównawczych.

Dodatkowo zidentyfikowano znaczny odsetek ocen niedostatecznych w przypadku praktyk studenckich, który wynika z nieterminowego składania dokumentacji przez studentów. W celu jego ograniczenia wdrożono następujące działania korygujące:

- wzmocniono komunikację w zakresie zasad i terminów dokumentowania przebiegu praktyk,
- poprawiono nadzór ze strony opiekunów i koordynatorów praktyk,
- prowadzony jest mailing do studentów przez pracowników DOS przypominający o terminie złożenia dokumentacji praktyk (rocznikowy i indywidualny).





**AKADEMIA
WYCHOWANIA
FIZYCZNEGO**
JÓZEFA PIŁSUDSKIEGO
W WARSZAWIE

Dziękuję za uwagę